

Ydintoimintoihin käytettävä työaika

68,22

Tehollinen työaika (%) keskimäärin

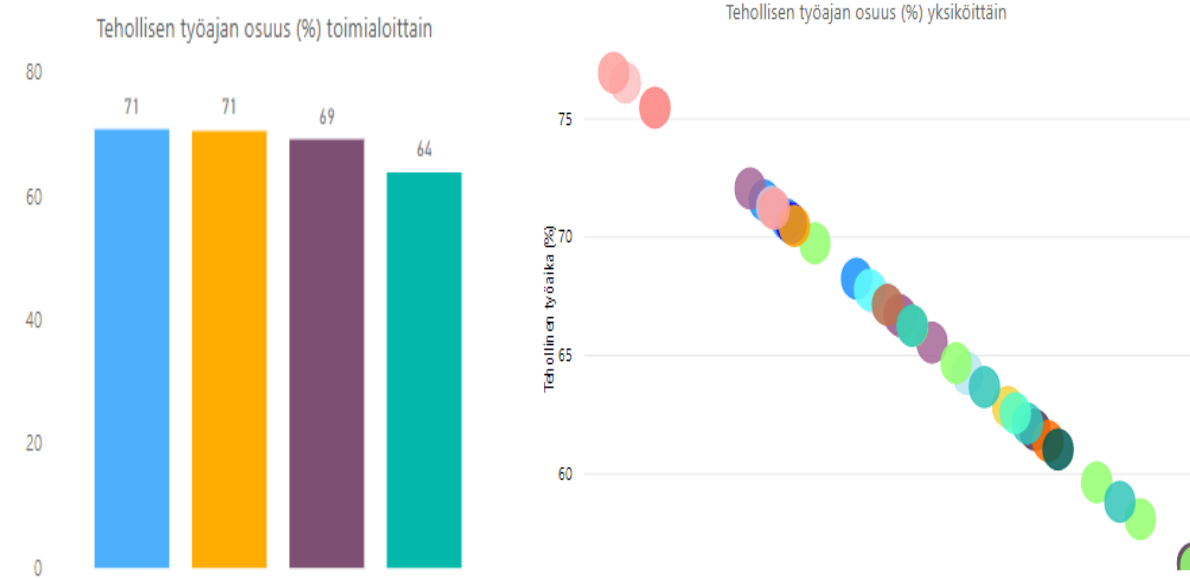
Mitä ongelmaa ratkaistiin ?

Tarve selvittää ydintoimintoihin käytettävän työajan osuus. Organisaation sisäisten erojen syistä toivottiin lisätietoja ja johtamisen tueksi tietoa toivottiin eri tarkkuuksilla, aina henkilötasolle asti.

Mitä tehtiin ?

Ydintoimintoihin käytetyn työajan osuus laskettiin tarkastelun kohteena olleille organisaatiotasolle (virasto, toimiala, yksikkö, henkilö). Lisäksi henkilötasolla toteutettiin etäisyysanalyysi, jossa kunkin henkilön työajan käyttöä verrattiin hänen edustamansa yksikön keskimääräiseen työajankäyttöön. Näin koko henkilöstölle saatiin etäisyysarvot, joita voidaan verrata esimerkiksi erilaisista työtehtävistä johtuvaan vaihteluväliin. Yksikkötason tuloksien perusteella voidaan arvioida työskentelytapojen ja kohdentamiskäytänteiden yhdenmukaistamisen tarvetta

Samaa lähestymistapaa voidaan soveltaa myös tehtyjen tuntikohdennusten toimintotasojen tietojen vertailuun ja tuottaa myös siitä porautumismahdollisuuksia organisaatorakenteen eri tasoille.



Yksikön henkilötasolle muodostettu etäisyysgraafi

