



MML
MAAN-
MITTAUS-
LAITOS

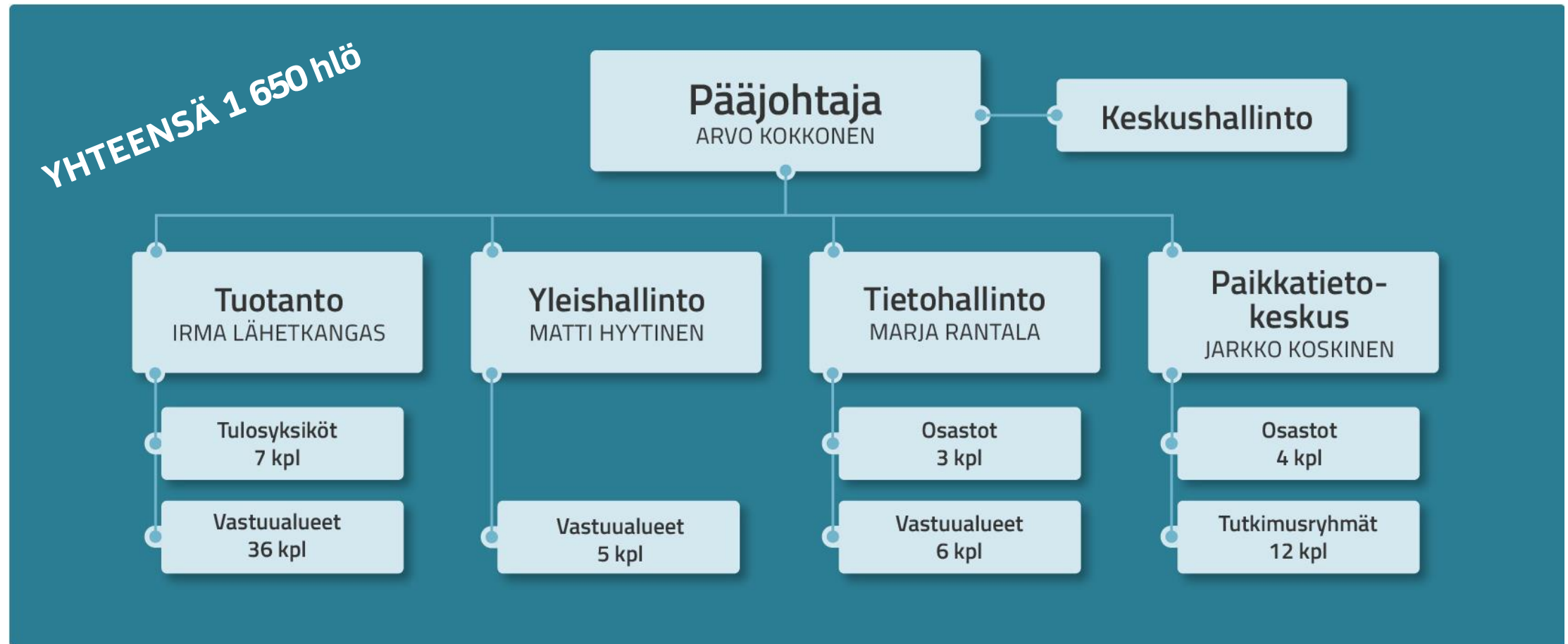
Tiedolla johtaminen avain onnistumiseen

11.5.2021

Maanmittauslaitos
Arto Mikkola



Maanmittauslaitos 2021



Maanmittauslaitos 2020

ASIAKASRAHOITUS 79,9 M€

- Maanmittaustoimitukset
- Kirjaamisasiat
- Julkisoikeudellinen tietopalvelu
- Tutkimustoiminta
- Muut tuotot

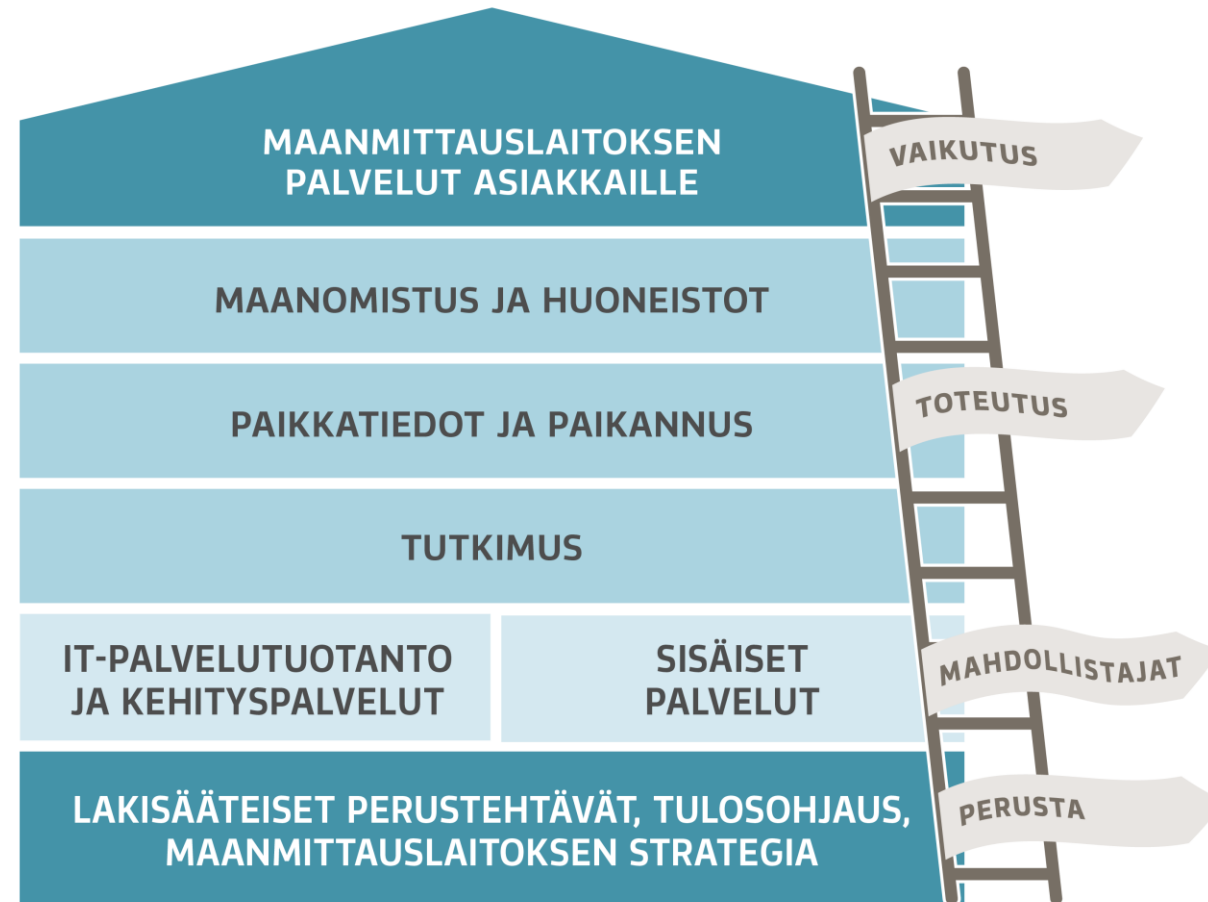
TALOUSARVIORAHOITUS 48,4 M€



MENOT YHTEENSÄ 128,3 M€

- Henkilöstö 87,5 M€
- Materiaalien ja palveluiden toimittajat 40,9 M€

Laadukkaat ja turvalliset palvelut asiakkaille



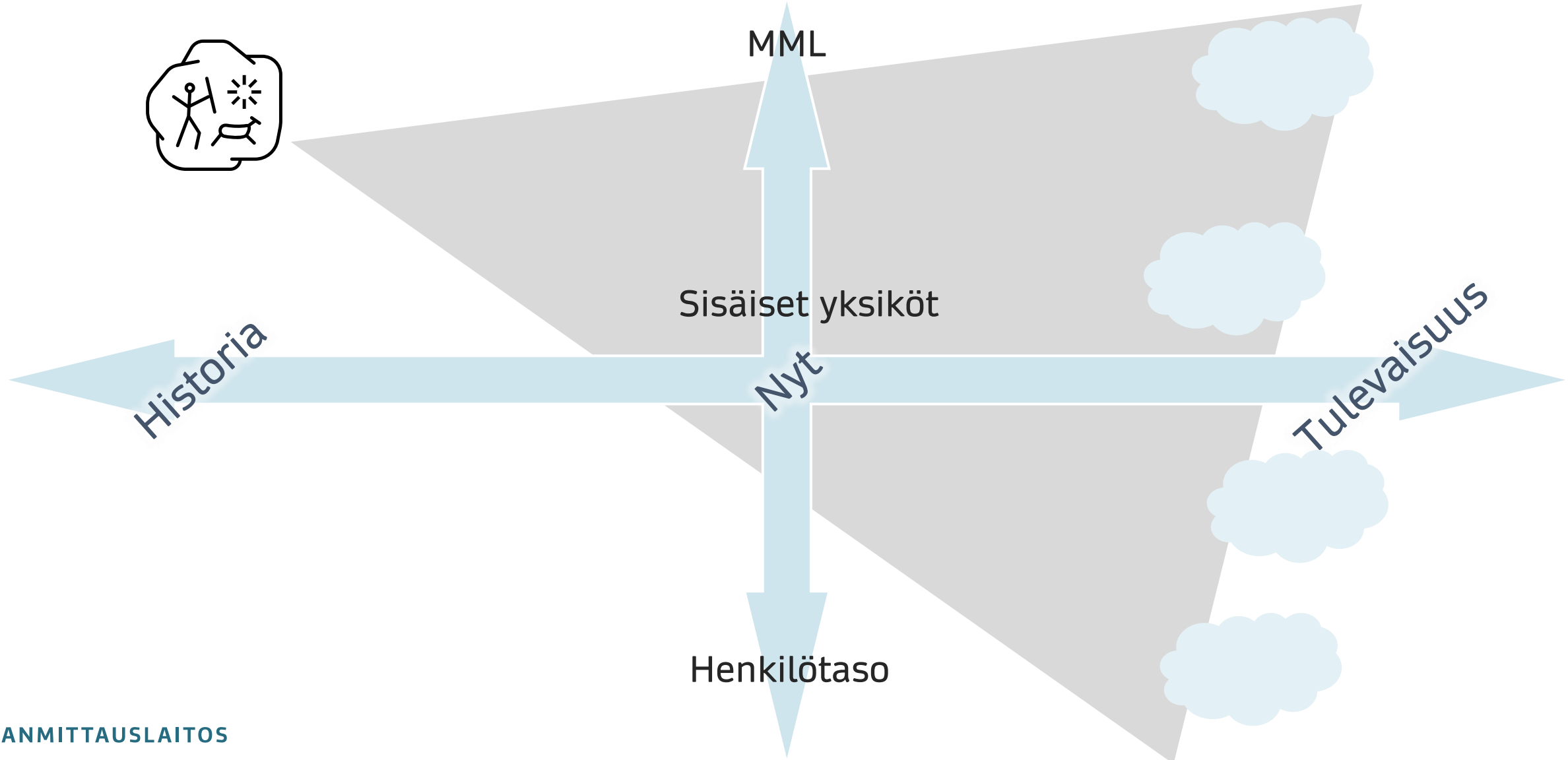
Miten olette tiedolla johtamista kehittäneet?

PERUSTEHTÄVÄ -> TAVOITEET JA SEURANTA

- Tulossopimus ja strategia konkretisoivat tavoitteita
- Tiedon keruun ja käytön kulttuuri
- Järjestelmät (ensisijaisesti JOHI) + siihen liittyvät systemaattiset rutiinit (tiedonsiirrot, laskennat, roolit)
- Mittaristo => Tulosten analysointi => johtopäätökset ja toimenpiteet

MIKSI?

Miten olette tiedolla johtamista kehittäneet?



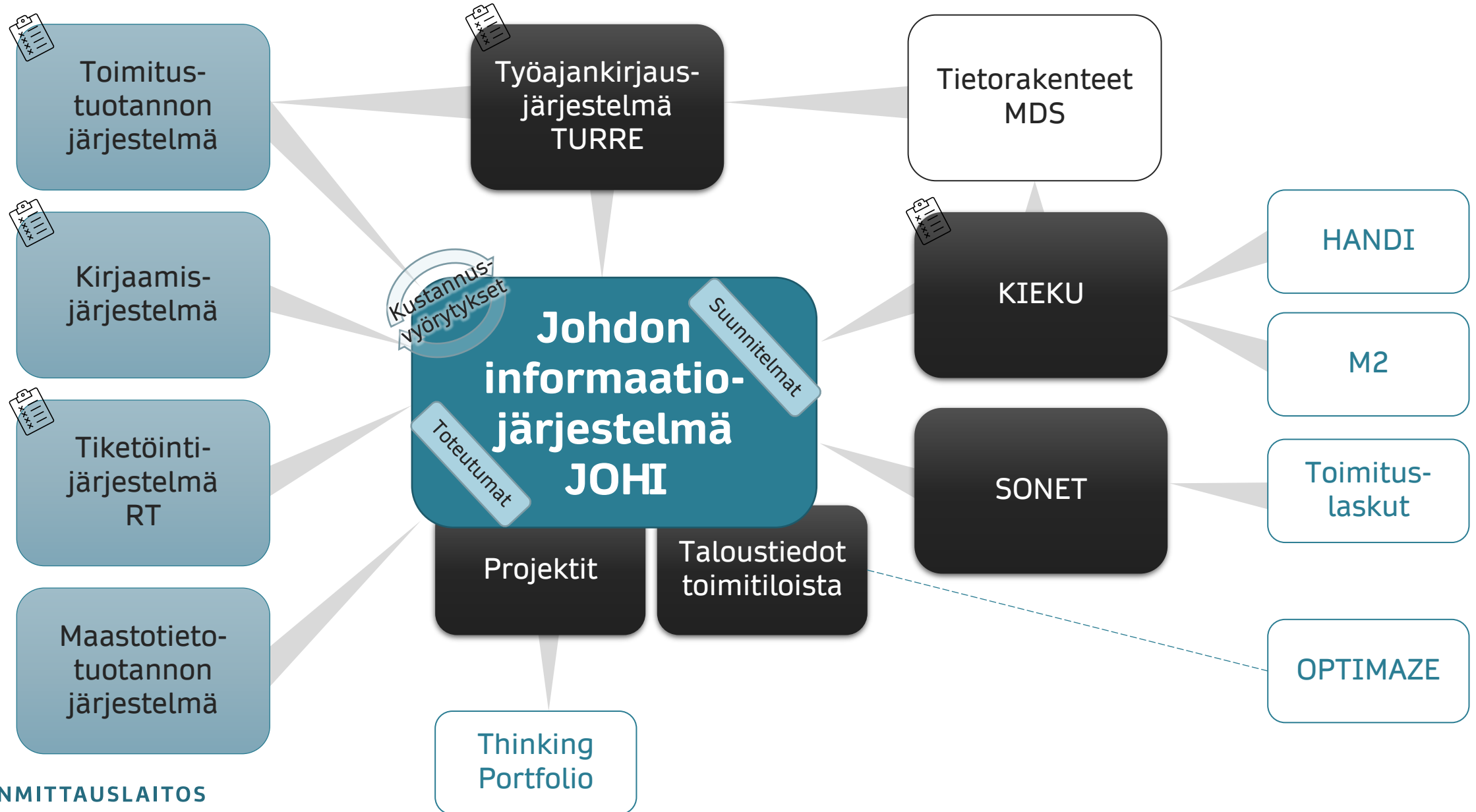
Missä tilanteessa olette nyt?

- Tulossopimus ja strategia konkretisoivat tavoitteita
 - Tulosohjausmallin mukainen suunnittelu- ja seurantamallit toimii (MTS, vuosisuunnittelu, TAE, kehysvalmistelu, tilinpäätös, väliraportit, [tilannekuva](#))
 - Jatkuvaa seurantaa eri toimialueilla ja organisaatiotasolla (esim. tuotannon kuukausittainen tilannekatsaus, tuottavuusseuranta tai henkilötasoinen tuottavuus)
- Tiedon keruun ja käytön kulttuuri on kehittynyt
 - Esim. yli 90% työntekijöistä kirjaa päivittäin työajankäytön toteuman mukaisesti
 - Tuotantojärjestelmistä saatavaa tietoa hyödynnetään osana tietokokonaisuutta
 - Useita tietoryhmiä (työajat, kirjanpitoliedot, osa tuotantotietoja) pystytään tarkastelemaan reaaliaikaisesti
 - Tiedonkeruu ja käyttö on luonteva osa toimintaa

Missä tilanteessa olette nyt?

- Järjestelmät (ensisijaisesti JOHI) + siihen liittyvät systemaattiset rutiinit (tiedonsiirrot, laskennat, roolit) toimii
- Tulossopimus luo rungon mittaristolle

Missä tilanteessa olette nyt?



Millaisia suunnitelmia teillä on tulevaisuuteen?

- Ennusteosaamisen vahvistaminen => tukee päätöksentekoa asioissa, jotka eivät vielä ole tapahtuneet. Korvaako ennuste tulevaisuudessa suunnitelmat?
- Mittaamisesta saatavan tiedon hyödyntäminen entistä vaikuttavammin (mittaus -> analysointi -> toimenpide)
- Näkökulmien laajentaminen (nousevina esim. asiakas-, henkilöstö-, ekosysteemi- ja vastuullisuusnäkökulmat)
- Osallistuvuuden ja tiedon jakamisen laajentaminen
- JOHI-järjestelmän ja asiantuntijaroolituksen kehittäminen
- Keskeistä tiedolla johtamisessa on **VUOROVAIKUTUS!**

Vuosi 2020 lukuina

OSUUS UUSISSA MONI-
TILAYMPÄRISTÖISSÄ
TYÖSKENTELEVISTÄ

42,4 %

TYÖN
TUOTTAVUUS

+2,3 %

SÄHKÖISTEN
PALVELUIDEN
HÄIRIÖTTÖMYYS

99,9 %

KESÄTYÖNTEKIJÖIDEN
TYTYTYVÄISYYS

3,6/4

KOKONAIS-
TUOTTAVUUS

+1,7 %

ASIAKAS-
TYTYTYVÄISYYS

89 %

UUTTA TYÖNTEKIJÄÄ/
KESÄTYÖNTEKIJÄÄ

191/100

OIKEUDELLISET
VALITUKSET / ASIOINTI

0,1 %

TOIMITILA-
TEHOKKUUS

**17,96 M²/
HTV**

REFEROIDUT
TIETEELLISET
ARTIKKELIT

102

TYÖ-
TYTYTYVÄISYYS*

*V. 2021, VMBARO-TYÖTYTYTYVÄISYYS-
TUTKIMUSTA EI TOTEUTETTU VUONNA 2020

4,0/5

Yhteiseen suuntaan

